

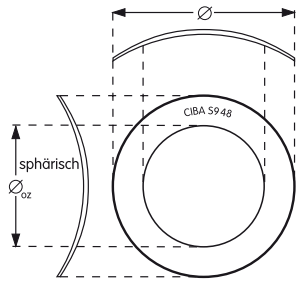
Austausch- Kontaktlinsen

Alle Dk sowie Dk/t Werte sind nach Fatt. corr. 35°C gemessen.
Der Dk Wert ist eine Materialkonstante und wird angegeben in
[*10⁻¹¹ ml O₂ *cm²/sec*ml*mmHg].

Der Dk/t Wert bezieht die Dicke der Kontaktlinse (-3,00 dpt) in
die Betrachtung mit ein und wird angegeben in
[*10⁻⁹ ml O₂ *cm/sec*ml*mmHg].

NUTZUNGSDAUER
4 WOCHEN

Focus[®] Monthly Visitint



Indikationen:

- Sphärische Fehlsichtigkeiten von -19.00 bis +5.50 dpt (Brillenkorrektur in HSA = 14)
- Handhabungsprobleme mit farblosen Kontaktlinsen
- Bei Ablagerungsproblemen mit konventionellen Kontaktlinsen

Material:

MMA/VP/MAS (Vifilcon A)
Wassergehalt: 55 %
Materialklasse: ionisch (FDA, Gruppe IV)
Dk-Wert: 20
Sauerstoffdurchlässigkeit: Dk/t = 20

Handling:

Gravur:
CIBA S6 = Basiskurve 8,60
CIBA S9 = Basiskurve 8,90
48 = Moldzahl
Tint: Blau 5 %

Geometrie:

Rückfläche sphärisch
Mittendicke: 0,10 mm (Minusbereich)
Ø optische Zone: 7,80 mm

Herstellverfahren:

Full mold

Lieferprogramm:

Art.-Typ	Verpackungseinheit	Basiskurve mm	Wirkungen dpt	Ø mm
FM6	6er-Box	8,60	+6.00 bis -8.00 (Abst. 0.25)	14,00
		8,90	-8.50 bis -15.00 (Abst. 0.50)	

Anpassempfehlung:

Basiskurve: mit 8,90 mm beginnen (alternativ 8,60 mm)
KL-Wirkung: beste sphärische Brillenkorrektur (HSA = 0)
KL-Ø: 14,00 mm
Abschließende Beurteilung nach 30 Minuten Tragezeit:
Zentrischer Sitz, auch beim Blick nach oben
Sichtbare Beweglichkeit bei Lidschlägen (Blick geradeaus und Unterlid heruntergezogen)
Minimalanforderung: gleitende Bewegung bei Durchführung des „Push-up“-Tests

Pflegeempfehlung:

AOSEPT[®] PLUS, alternativ SOLOCARE AQUA[®]



Indikationen:

- Reguläre Astigmatismen bis -2.50 dpt
- Sphärischer Anteil von -6.50 bis +3.75 dpt (Brillenkorrektur in HSA = 14)
- Bei Ablagerungsproblemen mit konventionellen Kontaktlinsen

Material:

MMA/VP/MAS (Vifilcon A)
Wassergehalt: 55 %
Materialklasse: ionisch (Gruppe IV, FDA)
Dk-Wert: 20
Dk/t-Wert: 15

Handling:

Gravur:
CIBA M9 = Basiskurve 8,90
54 = Zufallszahl
Tint: Blau 5 %

Geometrie:

Ovale innenoptische Zone (torisch)
Rückenflächen-Randzone (sphärisch)
Kreisrunde frontoptische Zone 8 mm
Zwei Lentikularzonen auf der Frontfläche
Mittendicke bei -3.00 dpt: 0,145 mm
Stabilisation: Prismenballast (1,00 cm/m)

Herstellverfahren:

Full mold

Lieferprogramm:

Art.-Typ	Verpackungseinheit	Basiskurve mm	Wirkungen dpt	Ø mm	Zylinder dpt	Achslagen in °
FT6	6er-Box	8,90	+4.00 bis -6.00 (Abst. 0.25)	14,50	-1.00 -1.75 -2.50*	bei Minuswerten von 10° bis 180° bei Pluswerten 180° ± 20° 90° ± 20°

* Zyl. -2.50 ist nur im Minus-Bereich lieferbar

Anpassempfehlung:

Basiskurve: 8,90 mm
KL-Ø: 14,50
KL-Wirkung: Sph./Zyl.*/Achse, Refraktion (Minuszylinder/HSA = 0)

* Bei Zylinderzwischenwerten empfehlen wir Zylinderunterkorrektur

Abschließende Beurteilung nach 30 Minuten Tragezeit:

Zentrischer Sitz, auch beim Blick nach oben

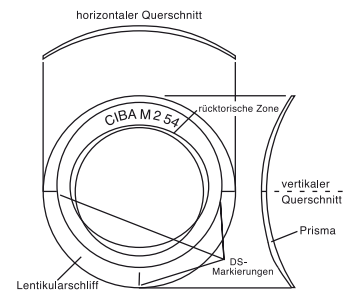
Sichtbare Beweglichkeit bei Lidschlägen (Blick geradeaus und Unterlid heruntergezogen)

Minimalanforderung: gleitende Bewegung bei Durchführung des „Push-up“-Tests

Siehe Anpassempfehlung für torische Austauschlinsen.

Pflegeempfehlung:

AOSEPT[®] PLUS, alternativ SOLOCARE AQUA[®]



NUTZUNGSDAUER
4 WOCHEN

Focus[®] Monthly Softcolors

für helle Augen

Indikationen:

- Sphärische Fehlsichtigkeiten von -9.00 bis +5.50 dpt (Brillenkorrektur in HSA = 14)
- Handhabungsprobleme mit farblosen Kontaktlinsen
- Bei Ablagerungsproblemen mit konventionellen Kontaktlinsen

Material:

MMA/VP/MAS (Vifilcon A)
Wassergehalt 55 %
Materialklasse: ionisch (FDA, Gruppe IV)
Dk-Wert: 20
Dk/t-Wert: 20

Handling:

Gravur:
CIBA S6 = Basiskurve 8,60
CIBA S9 = Basiskurve 8,90
48 = Zufallszahl

Geometrie:

Rückenfläche sphärisch
Mittendicke: 0,10 mm (Minusbereich)
Ø optische Zone: 7,80 mm

Herstellungsverfahren:

Full mold

Farben:

3 transparente Irisfarben lieferbar (je ca. 15 % Tönung)

Lieferprogramm:

Art.-Typ	Verpackungseinheit	Basiskurve mm	Wirkungen dpt	Ø mm	Farben
FM6	6er-Box	8,60	+6.00 dpt bis	14,00	AGS
FMS*	Einzelblister	8,90	-8.00 dpt (Abst. 0.25)		RBS EGS

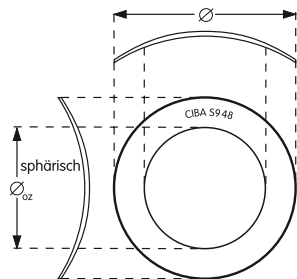
* Anpasslinsen im Planbereich als Farbmusterlinsen erhältlich.

Anpassempfehlung:

Auswahl der ersten Kontaktlinse:
Basiskurve: mit 8,90 mm beginnen (alternativ 8,60 mm)
KL-Ø = 14,00 mm
KL-Wirkung: Beste sphärische Brillenkorrektur (HSA = 0)
Abschließende Beurteilung nach 30 Minuten Tragezeit:
Zentrischer Sitz, auch beim Blick nach oben
Sichtbare Beweglichkeit bei Lidschlägen (Blick geradeaus und Unterlid heruntergezogen)
Minimalanforderung: gleitende Bewegung bei Durchführung des „Push-up“-Tests

Pflegeempfehlung:

AOSEPT[®] PLUS, alternativ SOLOCARE AQUA[®]



Aquamarin



Royal Blue



Evergreen



PRECISION UV®

NUTZUNGSDAUER
4 WOCHEN

Indikationen:

- Sphärische Fehlsichtigkeiten von -20.75 bis +8.75 dpt (Brillenkorrektur in HSA = 14)
- „Dry-eye“-Symptome mit anderen Kontaktlinsen
- Bei Ablagerungsproblemen mit anderen Kontaktlinsen
- Handhabungsprobleme mit anderen Hydrogel-Kontaktlinsen
- UV-Schutz für Hornhaut und Augenlinse
- Benetzungsprobleme mit anderen hydrophilen Kontaktlinsen
- Breite Parametervielfalt

Material:

Vasurfilcon A
Wassergehalt: 74 %
UV-Filter
Materialklasse: nicht ionisch (FDA, Gruppe II)
Dk-Wert: 38
Dk/t-Wert: 27,1

Handling:

Gravur: keine
Tint: hellgrün (Rand-zu-Rand) und UV-Schutz

Geometrie:

Sphärische Vorderfläche
Rückfläche Bikurvendesign
Dünnes, stabiles Linsendesign
Optische Zone: 8,00 mm
Mittendicke bei -3.00 dpt: 0,14 mm

Herstellverfahren:

Castmoulding-Verfahren
Hohe Reproduzierbarkeit

UV-Schutz:

In der Precision UV befinden sich UV-absorbierende Polymere. Bis zu 100 % der potenziell gefährlichen UV-Strahlung im Bereich von 200 – 380 Nanometer (nm) werden dadurch absorbiert.

Lieferprogramm:

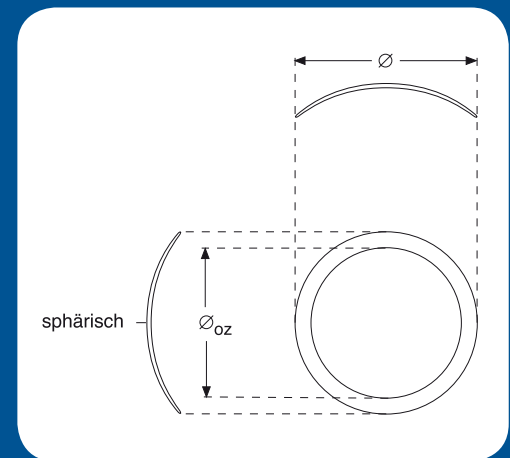
Art.-Typ	Verpackungseinheit	Basiskurve mm	Wirkungen dpt	Ø mm
PU6	6er Box	8,40	+8.00 bis +5.50 (Abst. 0.50) +5.00 bis -6.00 (Abst. 0.25) -6.50 bis -10.00 (Abst. 0.50)	14,40
		8,70	+10.00 bis +5.50 (Abst. 0.50) +5.00 bis -6.00 (Abst. 0.25) -6.50 bis -16.00 (Abst. 0.50)	
		9,10	0.00 bis -6.00 (Abst. 0.25)	

Anpassempfehlung:

Basiskurve: 8,70 mm
KL-Wirkung: subjektive Refraktion (BSG) auf HSA = 0 mm umgerechnet
KL-Ø: 14,40 mm
Bei ungünstigen Sitzverhältnissen auf die steilere (8,40 mm) oder flachere (9,10 mm) Basiskurve wechseln
Abschließende Beurteilung nach 30 Minuten Tragezeit:
Zentrischer Sitz, auch beim Blick nach oben
Sichtbare Beweglichkeit bei Lidschlägen (Blick geradeaus und Unterlid heruntergezogen)
Minimalanforderung: gleitende Bewegung bei Durchführung des „Push-up“-Tests

Pflegeempfehlung:

AOSEPT® PLUS, alternativ SOLOCARE AQUA®



NUTZUNGSDAUER
4 WOCHEN

FreshLook ColorBlends®

die Harmonischen

Indikationen:

- Sphärische Fehlsichtigkeiten von -9.00 bis +5.50 dpt (Brillenkorrektur in HSA = 14)
- Bei Wunsch nach natürlicher Farbveränderung, bei dunklen oder hellen Augen
- Bei Ablagerungsproblemen mit anderen farbigen Kontaktlinsen
- Nachtfahrtauglich

Material:

Phemfilcon A
Wassergehalt: 55 %
UV-Filter
Materialklasse: ionisch (FDA, Gruppe IV)
Dk-Wert: 16
Dk/t-Wert: 20

Handling:

Gravur: keine
Farben: 12 harmonische Irisfarben lieferbar

Geometrie:

Sphärische Vorderfläche
Sphärische Rückfläche
Mittendicke bei -3.00 dpt: 0,08 mm
Pupillen Ø: 5 mm, Iris Ø: 12,5 mm
Ø optische Zone: 8,00 mm

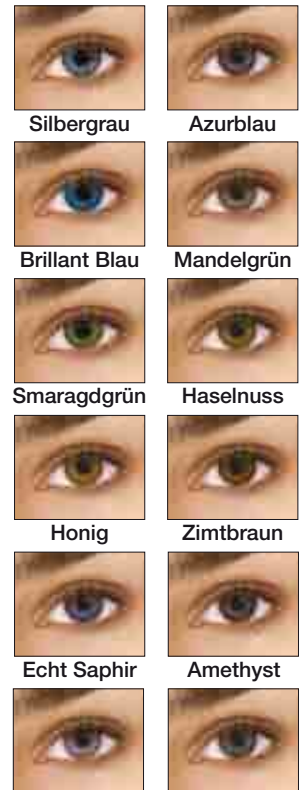
Herstellverfahren:

Wet molding

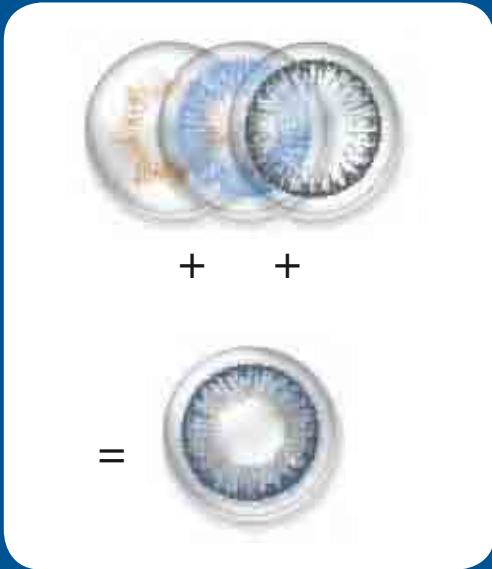
Lieferprogramm:

Art.-Typ	Verpackungs- einheit	Basis- kurve mm	Wirkungen dpt	Ø mm	Farben	
					auffallende Farbver- änderung	dezente Farbver- änderung
FL2 FLS*	2er-Box Einzel- blister	8,60	+2.00 bis -6.00 (Abst. 0.25) +6.00 bis +2.50 (Abst. 0.50) -6.50 bis -8.00 (Abst. 0.50)	14,50	Silbergrau Brillant Blau Smaragdgrün Honig Echt Saphir Türkis	Azurblau Mandelgrün Haselnuss Zimtbraun Amethyst Perlgrau

* Einzelne Anpasslinsen im Planbereich als Farbmusterlinsen erhältlich



Perlgrau Türkis



Anpassempfehlung:

Auswahl der ersten Probelinse:

Farbauswahl:

Mit Farbkarte durchführen, mit Farbmusterlinse weiterarbeiten.

Tipps für eine rationelle Farbauswahl siehe Farbberatungsbogen.

Basiskurve: 8,60 mm

KL-Wirkung: subjektive Refraktion (BSG)*

KL-Ø: 14,50 mm

Abschließende Beurteilung nach 30 Minuten Tragezeit:

Zentrischer Sitz, auch beim Blick nach oben

Sichtbare Beweglichkeit bei Lidschlägen (Blick geradeaus und Unterlid heruntergezogen)

Minimalanforderung: gleitende Bewegung bei Durchführung des „Push-up“-Tests

* auf HSA = 0 mm umgerechnet

Pflegeempfehlung:

AOSEPT® PLUS, alternativ SOLOCARE AQUA®

FreshLook Colors®

die Intensiven

NUTZUNGSDAUER
4 WOCHEN

Indikationen:

- Sphärische Fehlsichtigkeiten von -9.00 bis +5.50 dpt (Brillenkorrektur in HSA = 14)
- Bei Wunsch nach intensiver Farbveränderung, besonders für dunkle Augen
- Bei Ablagerungsproblemen mit anderen farbigen Kontaktlinsen
- Nachfahrtauglich

Material:

Phemfilcon A
Wassergehalt: 55 %
UV-Filter
Materialklasse: ionisch (FDA, Gruppe IV)
Dk-Wert: 16
Dk/t-Wert: 20

Handling:

Gravur: FL (von innen lesbare Inversionsmarkierung)
Farben: 6 intensive Irisfarben lieferbar

Geometrie:

Sphärische Vorderfläche
Zweikurvige Rückfläche
Mittendicke bei -3.00 dpt: 0,08 mm
Pupillen Ø: 5 mm, Iris Ø: 12,5 mm
Ø optische Zone: 8,00 mm

Herstellverfahren:

Wet molding

Lieferprogramm:

Art.-Typ	Verpackungseinheit	Basiskurve mm	Wirkungen dpt	Ø mm	Farben
FL2	2er-Box	8,60	+6.00 bis +2.50 (Abst. 0.50)	14,50	Blue Gray Sapphire Blue
FLS*	Einzelblistert		+2.00 bis -6.00 (Abst. 0.25) -6.50 bis -8.00 (Abst. 0.50)	Green	Violet Hazel

* Einzelne Anpasslinsen im Planbereich als Farbmusterlinsen erhältlich

Anpassempfehlung:

Auswahl der ersten Probelinse:

Farbauswahl:

Mit Farbkarte durchführen, mit Farbmusterlinse weiterarbeiten.

Tipps für eine rationelle Farbauswahl siehe Farbberatungsbogen.

Basiskurve: 8,60 mm

KL-Wirkung: subjektive Refraktion (BSG)*

KL-Ø: 14,50 mm

Abschließende Beurteilung nach 30 Minuten Tragezeit:

Zentrischer Sitz, auch beim Blick nach oben

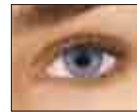
Sichtbare Beweglichkeit bei Lidschlägen (Blick geradeaus und Unterlid heruntergezogen)

Minimalanforderung: gleitende Bewegung bei Durchführung des „Push-up“-Tests

*auf HSA = 0 mm umgerechnet

Pflegeempfehlung:

AOSEPT® PLUS, alternativ SOLOCARE AQUA®



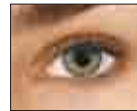
Blue



Gray



Sapphire Blue



Green



Violet



Hazel



NUTZUNGSDAUER
4 WOCHEN

FreshLook Dimensions®

für helle Augen

Indikationen:

- Sphärische Fehlsichtigkeiten von -9.00 bis +5.50 dpt (Brillenkorrektion in HSA = 14)
- Bei Wunsch nach einer ästhetischen Farbintensivierung bei hellen Augen
- Bei Ablagerungsproblemen mit anderen farbigen Kontaktlinsen
- Nachfahrtauglich

Material:

Phemfilcon A
Wassergehalt: 55 %
UV-Filter
Materialklasse: ionisch (FDA, Gruppe IV)
Dk-Wert: 16
Dk/t-Wert: 20

Handling:

Gravur: FL (von innen lesbare Inversionsmarkierung)
Farben: 3 transparente Irisfarben lieferbar

Geometrie:

Sphärische Vorderfläche
Zweikurvige Rückfläche
Mittendicke bei -3.00 dpt: 0,08 mm
Pupillen Ø: 5 mm klar mit gezackter Übergangszone
Iris Ø: 12,5 mm
Ø optische Zone: 8,00 mm

Herstellverfahren:

Wet molding

Lieferprogramm:

Art.-Typ	Verpackungseinheit	Basiskurve mm	Wirkungen dpt	Ø mm	Farben
FL2	2er-Box	8,60	+6.00 bis +2.50 (Abst. 0.50)	14,50	Pacific Blue
FL6	6er-Box	8,60	+2.00 bis -6.00 (Abst. 0.25) - 6.50 bis -8.00 (Abst. 0.50)	14,50	Sea Green Caribbean Aqua
FLS*	Einzelblister	8,60		14,50	

* Anpasslinsen im Planbereich als Farbmusterlinsen erhältlich

Anpassempfehlung:

Auswahl der ersten Probelinse:

Basiskurve: 8,60 mm
KL-Wirkung: subjektive Refraktion (BSG)*
KL-Ø: 14,50 mm

Abschließende Beurteilung nach 30 Minuten Tragezeit:

Zentrischer Sitz, auch beim Blick nach oben

Sichtbare Beweglichkeit bei Lidschlägen (Blick geradeaus und Unterlid heruntergezogen)

Minimalanforderung: gleitende Bewegung bei Durchführung des „Push-up“-Tests

* auf HSA = 0 mm umgerechnet

Pflegeempfehlung:

AOSEPT® PLUS, alternativ SOLOCARE AQUA®



Caribbean Aqua



Pacific Blue



Sea Green

